

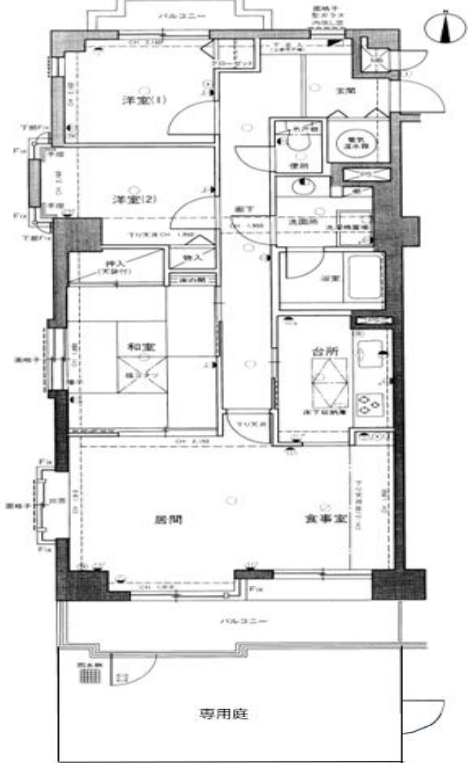
マンション	価格 (非課税)	交通	名称
	2,090 万円	JR埼京線「戸田駅」徒歩16分	ライオンズマンション戸田笹目 104号

ライオンズマンション戸田笹目

- 閑静な住宅街
- 南向き日当たり良好☀

～Life Information～

- ◆戸田市立笹目東小学校まで 約750m
- ◆戸田市立笹目中学校まで 約950m
- ◆ファミリーマートまで 約350m



所在	(住居表示) 埼玉県戸田市笹目一丁目13番地25
土地	所有権 面積 1,692.76 m ² 共有持分 7,709 / 161,080 用途地域 (第一種中高層住居専用地域)
建物	専有面積 (壁芯) 77.09 m ² (23.31 坪) 間取り (3LDK) 総戸数 (23 戸) 構造 (鉄筋コンクリート造 7階建て1階部分) 建築 (昭和 62 年 11 月) 分譲会社 (株式会社大京) 施工会社 (村中建設株式会社) 管理会社 (株式会社大京アステージ) 管理形態 (全部委託) 管理員 (日勤) 管理費(月額 19,300 円)修繕積立金(月額 23,130 円) 専用庭使用料(月額 500 円) 合計(月額 42,930 円)
施設	オートロック・エレベーター・インターホン 敷地内駐車場あり(空の有無は要確認) 専用庭あり
引渡	現況 / 空室 引渡 / 相談
備考	現況有姿・公簿売買・契約不適合責任免責となります 内覧希望の場合には、必ず弊社までご連絡下さい

図面と現況が異なる場合は、現況優先とします。



東京都知事(2)第105234号 社団法人東京都宅地建物取引業協会会員
スマイルエステート株式会社

〒101-0048 東京都千代田区神田司町2丁目14番地
稲垣司町ビル2階
TEL 03-3527-1850
FAX 03-3527-1841
E-mail: smile@est-tk.com
定休日 土・日・祝祭日

■取引態様 一般媒介
■手数料 分かれ