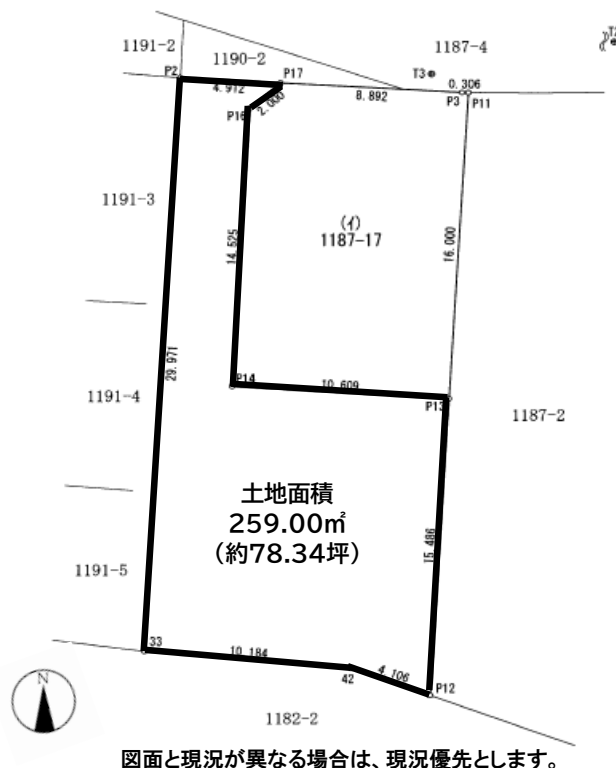


土地	価格 5,980 万円	交通 東武スカイツリーライン 梅島駅 徒歩16分	所在 (住居表示) 足立区島根二丁目17番18号
----	------------------------------	---	---

足立区島根 土地

- 閑静な住宅街
- 2世帯住宅・アパート用地として最適



図面と現況が異なる場合は、現況優先とします。

土地	権利 (所有権)
	地積 259.00 ㎡ (78.34 坪) 登記簿 地目 (宅地) 地勢 (平坦)
地	接面道路 (私道(位置指定道路))
	接道方位・道路幅員 (北側 約4.0m)
建物	構造 ()
	築年月 (年 月)
	増改築 (年 月)
	1階 (㎡) 2階 (㎡)
	3階 (㎡) 4階 (㎡)
制限	合計 ㎡ (坪)
	建ぺい率 (60 %) 容積率 (160 %)
引渡	高度地区 (第二種) 準防火地域
	用途地域 (第一種中高層住居専用地域)
備考	その他 (景観地域、宅地造成及び特定盛土等規制法)
	現況 (更地 (駐車場として賃貸中))
備考	引渡 (相談)
	現況有姿、公簿売買となります

東京都知事(2)第105234号 社団法人東京都宅地建物取引業協会会員



スマイルエステート株式会社

〒101-0048 東京都千代田区神田司町2丁目14番地

稲垣司町ビル2階

TEL 03-3527-1850

FAX 03-3527-1841

E-mail: smile@est-tk.com

定休日 土・日・祝祭日

■取引態様 一般媒介

■手数料 分かれ